



DOCUMENTAÇÃO

ESTOQUE COM PRODUTOS DUPLICADOS

Como deixar apenas uma loja no estoque do produto.

SUMÁRIO

1. Solucionando o Erro com o Passo a Passo

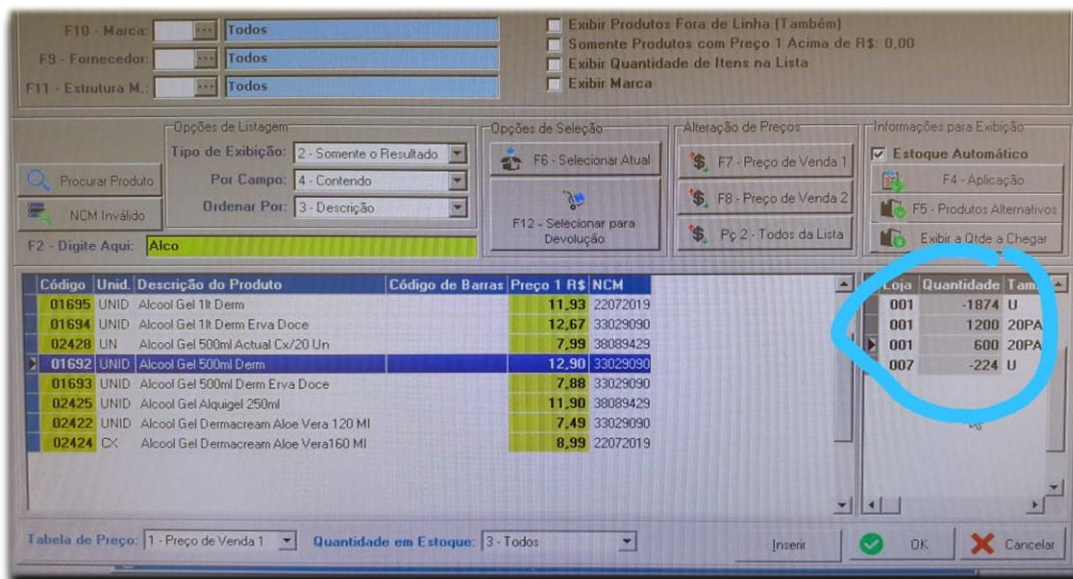
- I. Localizando o estoque duplicado (Cadastro de Produtos)
- II. Corrigir qual o certo e ajusta o estoque (Ajuste de Estoque)
- III. Desmarcar a opção tamanho (Cadastro de Produtos)

1. Solucionando o Erro com o Passo a Passo

Quando ocorre essa situação é porque um produto foi cadastrado com várias cores e tamanho.

I – Localizando o estoque duplicado (**Cadastro Produtos**).

Aba **estoque**.



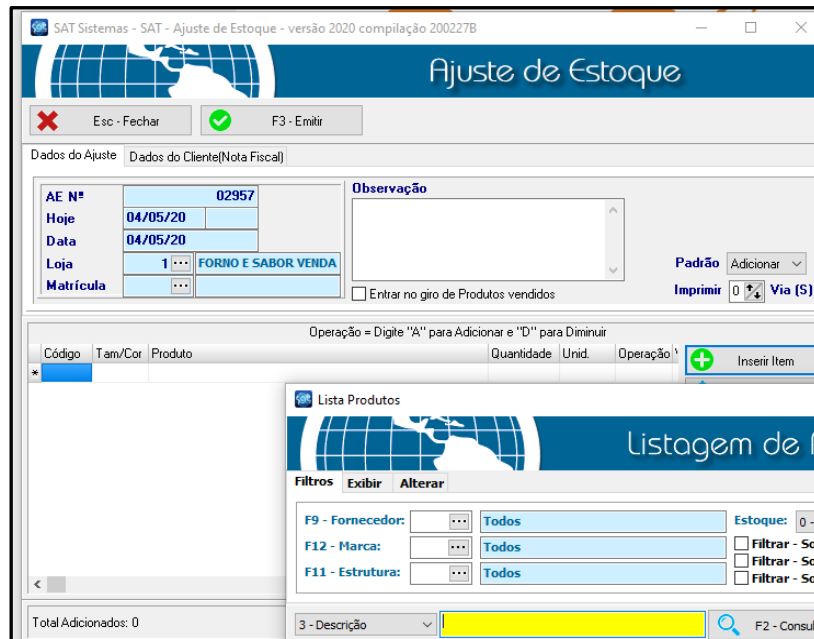
Quando ocorre essa situação é porque um produto foi cadastrado com **várias cores e tamanho**.

Peça para o cliente verificar qual a **loja está correta**.

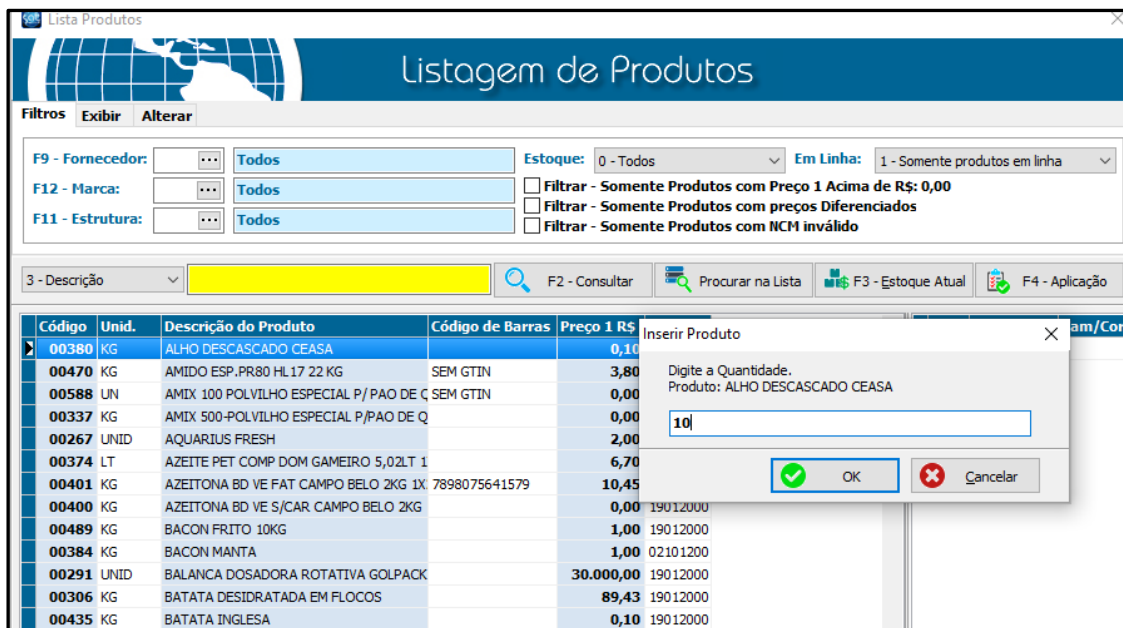
II – Corrigir qual o certo e ajusta o estoque (**Ajuste de Estoque**)

Vá em **Estoque – Ajuste de Estoque – Listagem de Produtos**

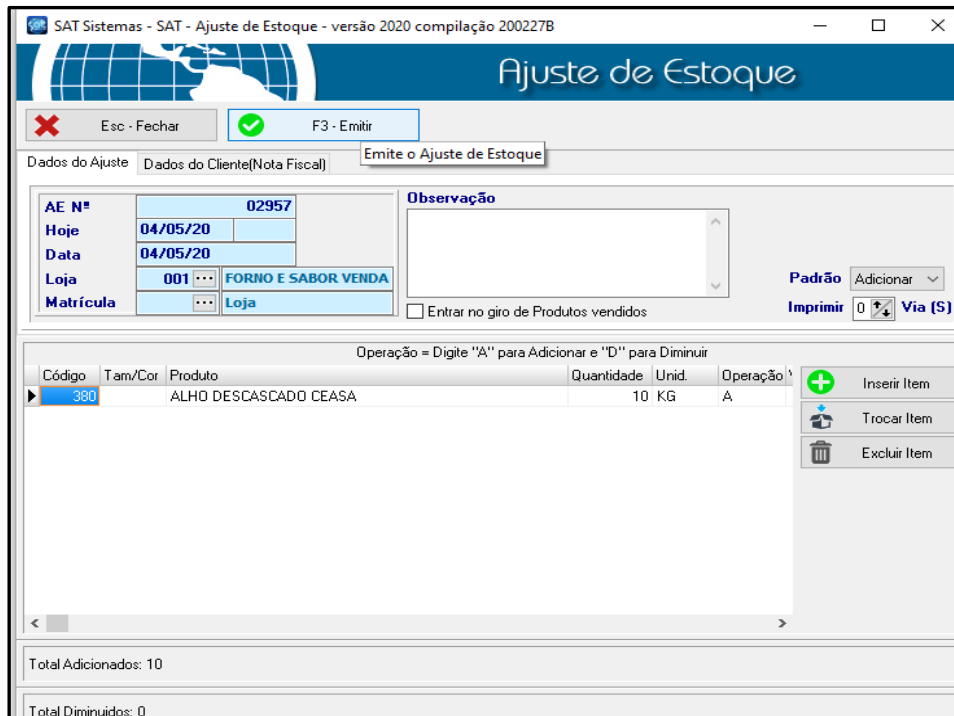
Selecione o produto que será ajustado, e a loja para qual será ajustado.



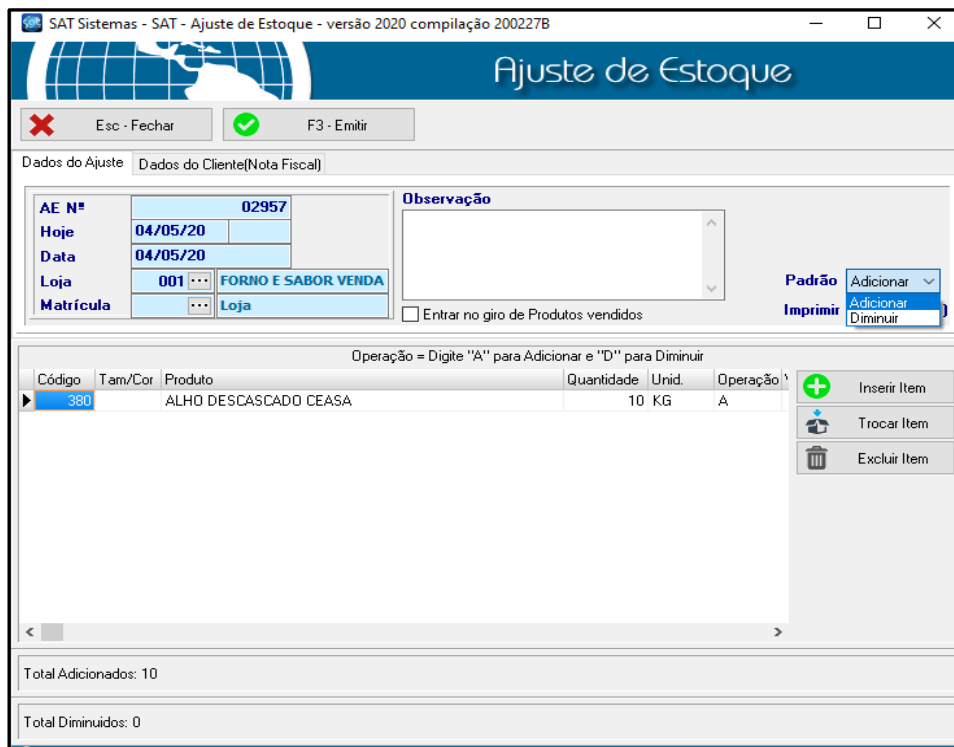
Após selecionar o produto informe a **quantidade** e clique em **OK** e **F5 Inserir**.



Quando inserido o produto e conferido a quantidade é só clicar em **“Emitir”**.

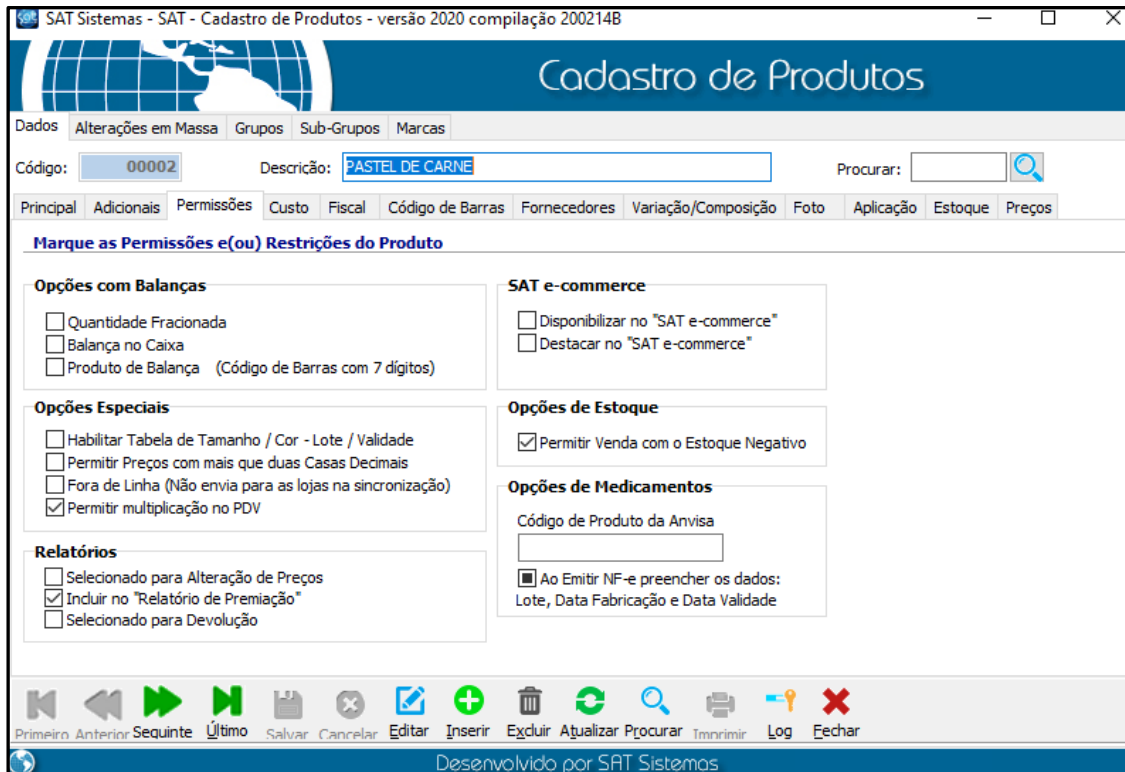


Também é possível **diminuir o estoque**, é só alterar na **opção padrão** para **diminuir** como exemplo na imagem a baixo.



III – **Desmarcar** a opção tamanho (**Cadastro de Produtos**).

Vá em **Permissões** – **Habilitar Tabela de Tamanho / Cor – Lote / Validade**.



FIM