



DOCUMENTAÇÃO

Chamado aberto pelo cliente através do site da Sat

Chamado aberto pelo site

SUMÁRIO

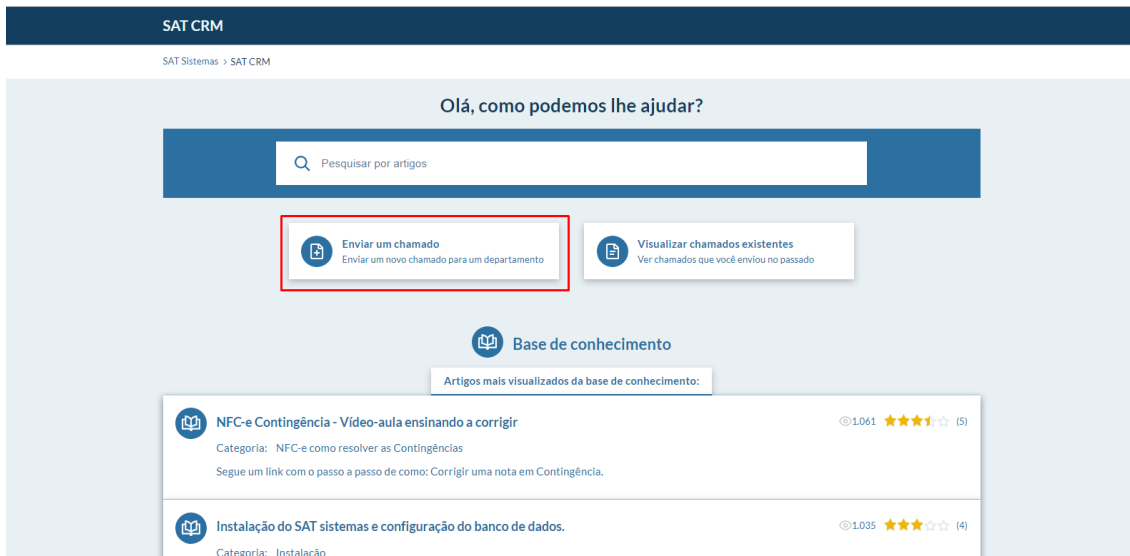
1. Iniciando o chamado
 - I. Como iniciar o chamado
 - II. Colocando informação no chamado

1. Iniciando o chamado

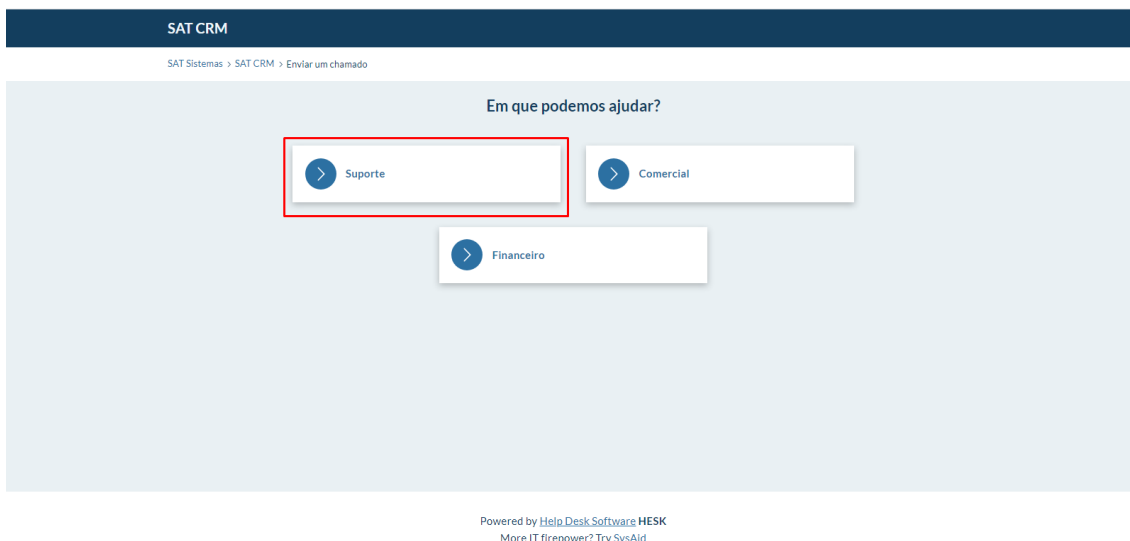
I. Como iniciar o chamado

Primeiramente para abrir o seu chamado, deverá acessar o site através desse link (<http://www.satsistemas.com/chamados/>)

Clique em (Enviar um chamado)




Logo após clique em (Suporte)



II. Colocando informação no chamado

Insira seus dados corretamente e coloque o que deseja solicitar na aba (mensagem), como no exemplo abaixo, caso queira adicionar alguma imagem ao seu chamado coloque no espaço (anexo).

 **Enviar um Chamado**
Campos obrigatórios estão marcados com *

Nome: *

E-mail: *

Prioridade: * Baixa ▾



CNPJ: *

Telefone: *

Assunto: *



Mensagem: *

Artigos sugeridos da base de conhecimento:

-  [Abertura de Chamado - Cliente Abrindo Chamado para o Suporte](#)
Segue o link passo a passo de como abrir o cliente abrir o chamado através do site da SAT:
-  [Alterando título e descrição](#)
Segue o passo a passo para alterar o título e descrição [Clique aqui]

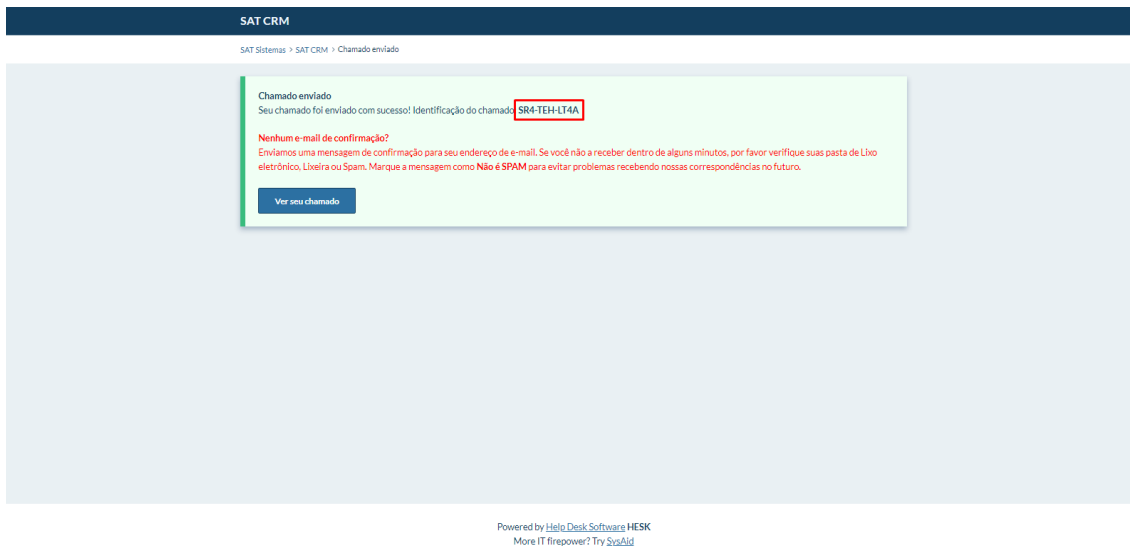
Anexos:

[Limites de envio de arquivo](#)

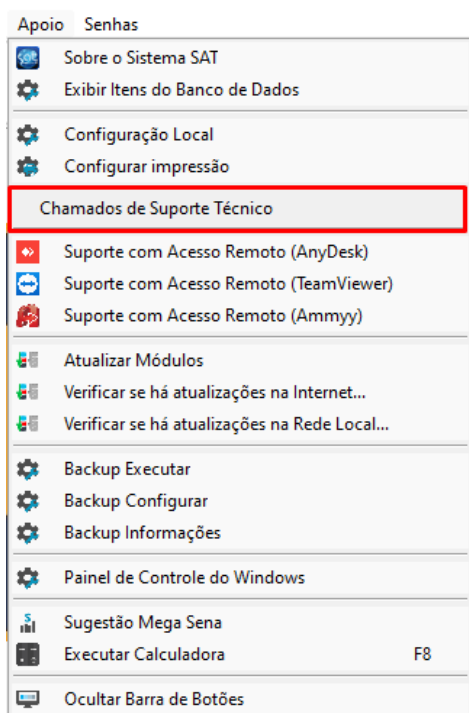
Prevenção de SPAM

Digite o número que você vê na imagem abaixo. * 

Clique em enviar chamado!

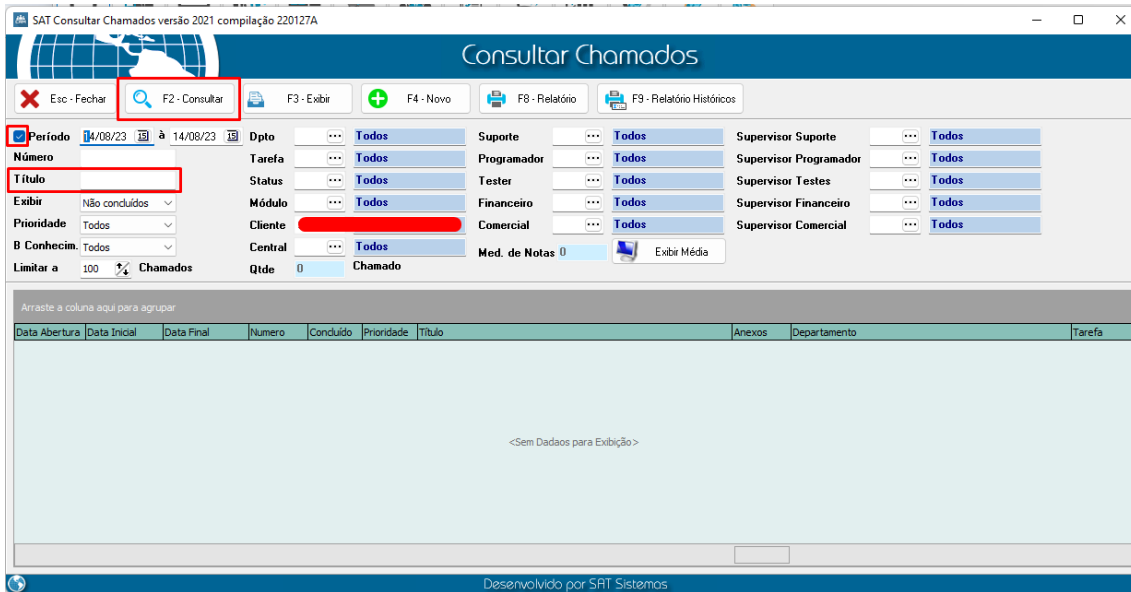
Após clicar em enviar aparecerá um código de identificação, pelo qual você conseguirá acessar seu chamado.



Para verificar o andamento do seu chamado, acesse o SAT
Clique em (Apoio) e depois (Chamados de suporte técnico).



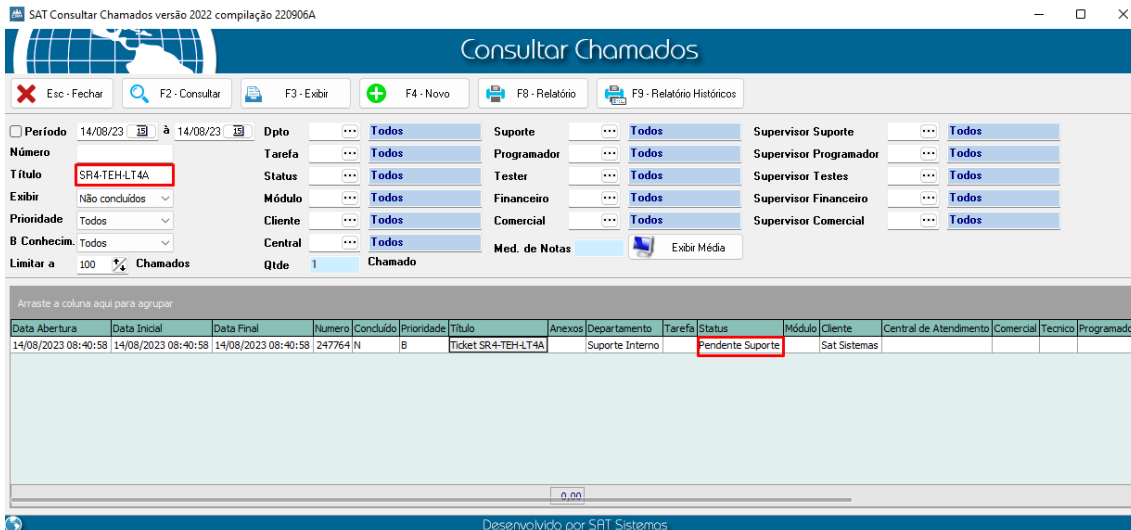
Para realizar a consulta (desmarque a checkbox do período)
 Coloque código gerado (Ticket) no título e clique em (Consultar).



Assim conseguirá ver o andamento do chamado.

A partir daí o chamado entrará na fila de atendimento pendentes do suporte, e deverá ser tratado/atendido por um dos técnicos do Suporte.

(Status: 1 - Pendente Suporte):



FIM!