



DOCUMENTAÇÃO

Variação e composição

Variação e composição

SUMÁRIO

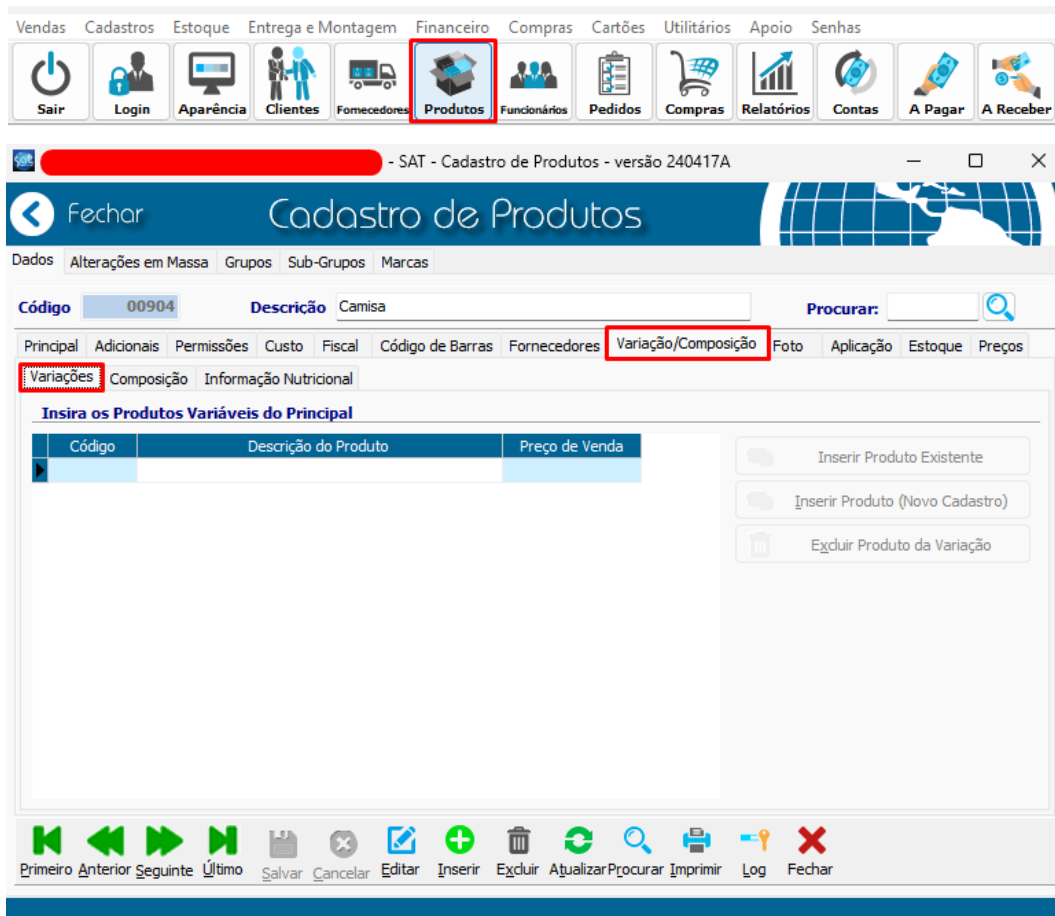
1. Variação
 - I. Configurando variação no cadastro de produtos
 - II. Clonagem de produtos
 - III. Variação no produto principal
 - IV. Alterando variações
2. Composição
 - I. Configurando composição

1. Variação

I. Configurando variação no cadastro de produtos

- Para que serve variação? A variação serve para ter vários de um mesmo tipo de produto, exemplo: Na sua loja vende uma camiseta com várias cores, o produto camisa é seu produto principal, mas camisa rosa, azul e amarelo são as variações.

- Caminho para a configuração das variações:
(Produtos > Variações/composição > Variações)



The screenshot displays the SAT software interface. At the top, there is a navigation bar with various menu items: Vendas, Cadastros, Estoque, Entrega e Montagem, Financeiro, Compras, Cartões, Utilitários, Apoio, and Senhas. Below this is a row of icons for Sair, Login, Aparência, Clientes, Fomecedores, **Produtos**, Funcionários, Pedidos, Compras, Relatórios, Contas, A Pagar, and A Receber. The 'Produtos' icon is highlighted with a red box.

The main window title is '- SAT - Cadastro de Produtos - versão 240417A'. The header of the window shows 'Fechar' and 'Cadastro de Produtos'. Below the header, there are tabs for Dados, Alterações em Massa, Grupos, Sub-Grupos, and Marcas. The 'Dados' tab is active, showing a search bar with 'Código' 00904 and 'Descrição' Camisa. Below the search bar, there are several sub-menus: Principal, Adicionais, Permissões, Custo, Fiscal, Código de Barras, Fomecedores, **Variação/Composição**, Foto, Aplicação, Estoque, and Preços. The 'Variação/Composição' sub-menu is highlighted with a red box.

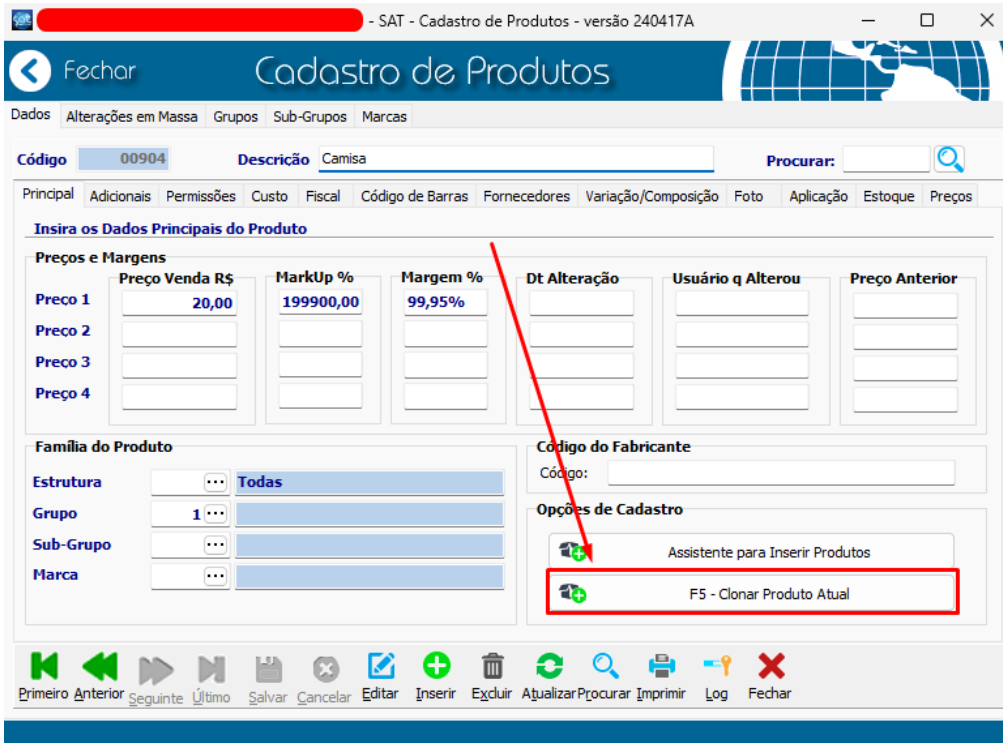
Under the 'Variação/Composição' sub-menu, there are three options: 'Variações', 'Composição', and 'Informação Nutricional'. The 'Variações' option is highlighted with a red box.

The main content area is titled 'Insira os Produtos Variáveis do Principal' and contains a table with the following columns: Código, Descrição do Produto, and Preço de Venda. The table is currently empty. To the right of the table, there are three buttons: 'Inserir Produto Existente', 'Inserir Produto (Novo Cadastro)', and 'Excluir Produto da Variação'.

At the bottom of the window, there is a toolbar with various icons for navigation and actions: Primeiro, Anterior, Seguinte, Último, Salvar, Cancelar, Editar, Inserir, Excluir, Atualizar, Procurar, Imprimir, Log, and Fechar.

II. Clonagem de produtos

- Como o seu produto principal criado utilize a função (Clonar produtos) ela serve para produtos que tem as mesmas informações, mas altera apenas alguns detalhes como por exemplo o nome, mas permanece o mesmo preço, figura fiscal e ncm.



SAT - Cadastro de Produtos - versão 240417A

Fechar Cadastro de Produtos

Dados Alterações em Massa Grupos Sub-Grupos Marcas

Código: 00904 Descrição: Camisa Procurar:

Principal Adicionais Permissões Custo Fiscal Código de Barras Fornecedores Variação/Composição Foto Aplicação Estoque Preços

Insira os Dados Principais do Produto

Preços e Margens

	Preço Venda R\$	MarkUp %	Margem %	Dt Alteração	Usuário q Alterou	Preço Anterior
Preço 1	20,00	199900,00	99,95%			
Preço 2						
Preço 3						
Preço 4						

Família do Produto

Estrutura: Todas

Grupo: 1

Sub-Grupo:

Marca:

Código do Fabricante

Código:

Opções de Cadastro

Assistente para Inserir Produtos

F5 - Clonar Produto Atual

Primeiro Anterior Seguinte Último Salvar Cancelar Editar Inserir Excluir Atualizar Procurar Imprimir Log Fechar

- Com o produto clonado altere as informações diferentes do produto principal e salve, essa será uma variação do produto.



SAT - Cadastro de Produtos - versão 240417A

Fechar Cadastro de Produtos

Dados Alterações em Massa Grupos Sub-Grupos Marcas

Código: 00905 Descrição: Camisa Rosa Procurar:

Principal Adicionais Permissões Custo Fiscal Código de Barras Fornecedores Variação/Composição Foto Aplicação Estoque Preços

Insira os Dados Principais do Produto

Preços e Margens

	Preço Venda R\$	MarkUp %	Margem %	Dt Alteração	Usuário q Alterou	Preço Anterior
Preço 1	20,00	199900,00	99,95%			
Preço 2						
Preço 3						
Preço 4						

Família do Produto

Estrutura: Todas

Grupo: 1

Sub-Grupo:

Marca:

Código do Fabricante

Código:

Opções de Cadastro

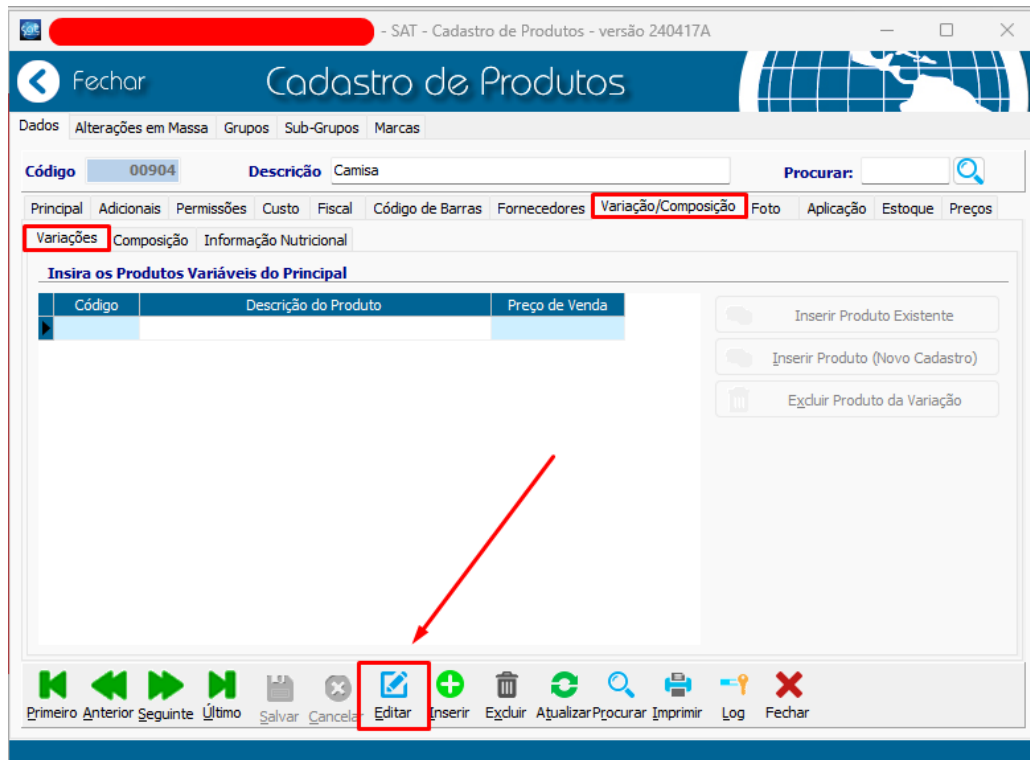
Assistente para Inserir Produtos

F5 - Clonar Produto Atual

Primeiro Anterior Seguinte Último Salvar Cancelar Editar Inserir Excluir Atualizar Procurar Imprimir Log Fechar

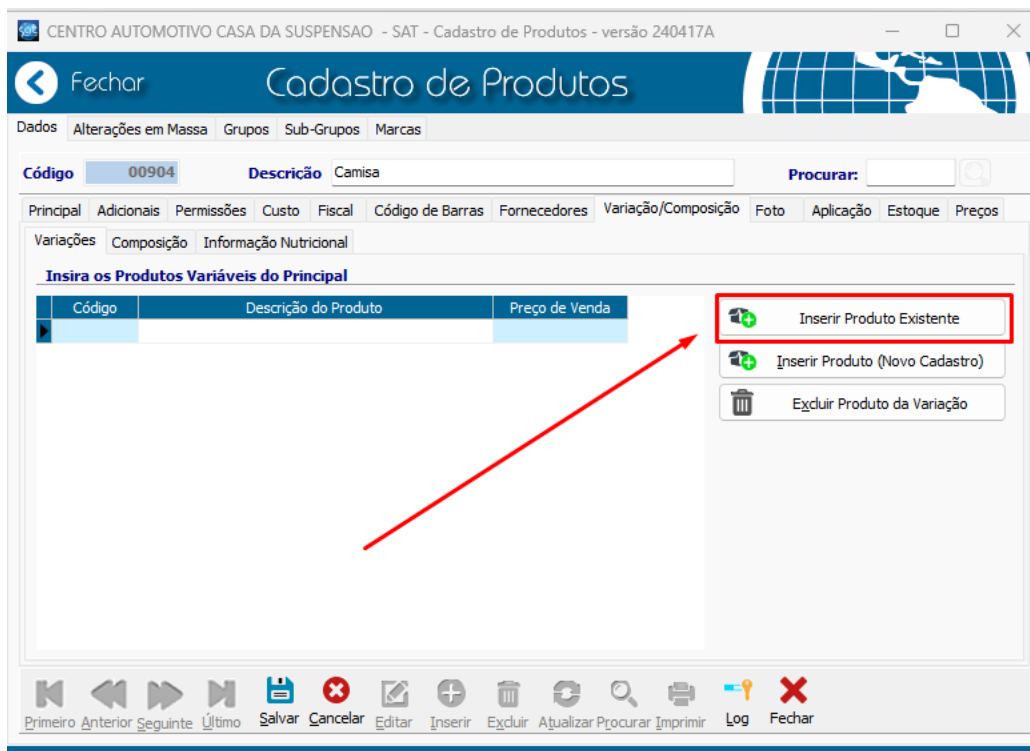
II. Variação no produto principal

- Entre no produto principal e entre nas abas (Variação/Composição > Variações) e clique em editar.

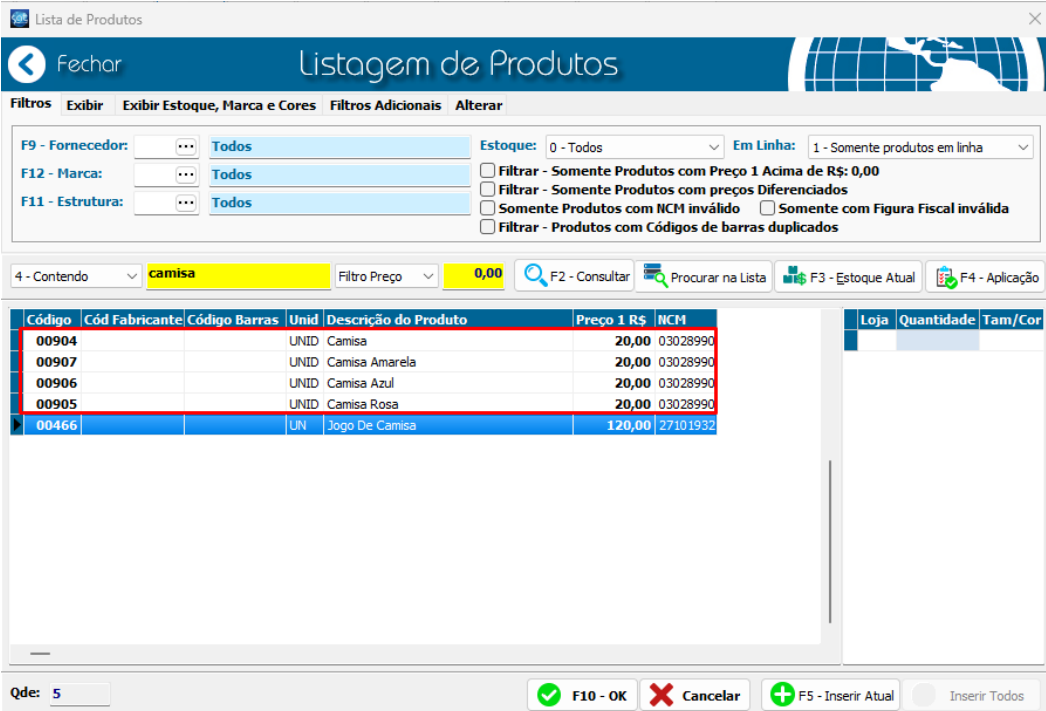


- Clique em (Inserir produto Existente)

(Observação: O botão (Inserir produto, novo cadastro) tem a mesma função do clonar produto)



- Selecione os produtos que variam



Lista de Produtos

Fechar Listagem de Produtos

Filtros Exibir Exibir Estoque, Marca e Cores Filtros Adicionais Alterar

F9 - Fornecedor: Todos Estoque: 0 - Todos Em Linha: 1 - Somente produtos em linha

F12 - Marca: Todos

F11 - Estrutura: Todos

Filtrar - Somente Produtos com Preço 1 Acima de R\$: 0,00

Filtrar - Somente Produtos com preços Diferenciados

Somente Produtos com NCM inválido Somente com Figura Fiscal inválida

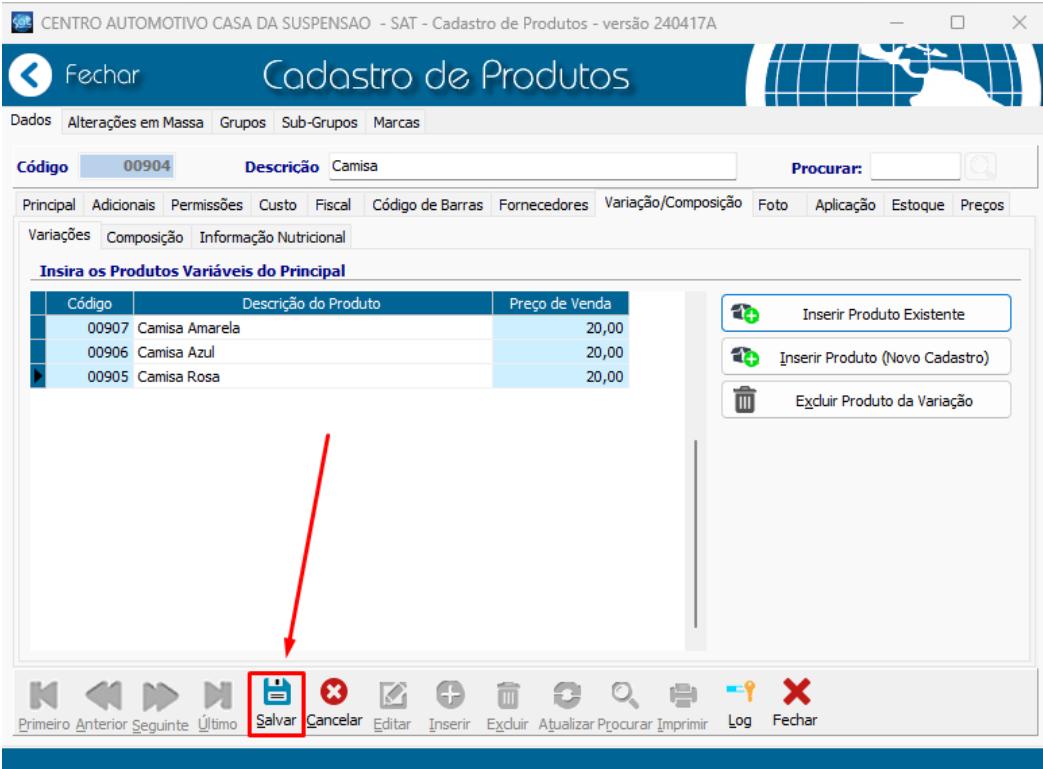
Filtrar - Produtos com Códigos de barras duplicados

4 - Contendo camisa Filtro Preço 0,00 F2 - Consultar Procurar na Lista F3 - Estoque Atual F4 - Aplicação

Código	Cód Fabricante	Código Barras	Unid	Descrição do Produto	Preço 1 R\$	NCM	Loja	Quantidade	Tam/Cor
00904			UNID	Camisa	20,00	03028990			
00907			UNID	Camisa Amarela	20,00	03028990			
00906			UNID	Camisa Azul	20,00	03028990			
00905			UNID	Camisa Rosa	20,00	03028990			
00466			UN	Jogo De Camisa	120,00	27101932			

Qde: 5 F10 - OK Cancelar F5 - Inserir Atual Inserir Todos

- Após adicionar os produtos cliente em (salvar)



CENTRO AUTOMOTIVO CASA DA SUSPENSÃO - SAT - Cadastro de Produtos - versão 240417A

Fechar Cadastro de Produtos

Dados Alterações em Massa Grupos Sub-Grupos Marcas

Código 00904 Descrição Camisa Procurar:

Principal Adicionais Permissões Custo Fiscal Código de Barras Fornecedores Variação/Composição Foto Aplicação Estoque Preços

Variações Composição Informação Nutricional

Inserir os Produtos Variáveis do Principal

Código	Descrição do Produto	Preço de Venda
00907	Camisa Amarela	20,00
00906	Camisa Azul	20,00
00905	Camisa Rosa	20,00

Inserir Produto Existente

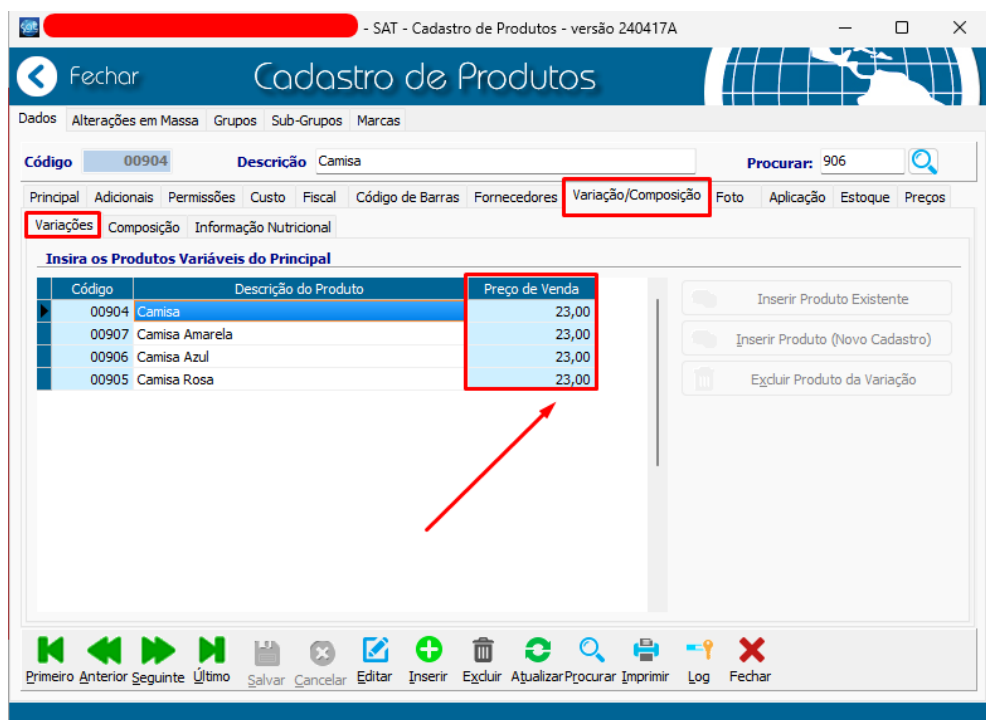
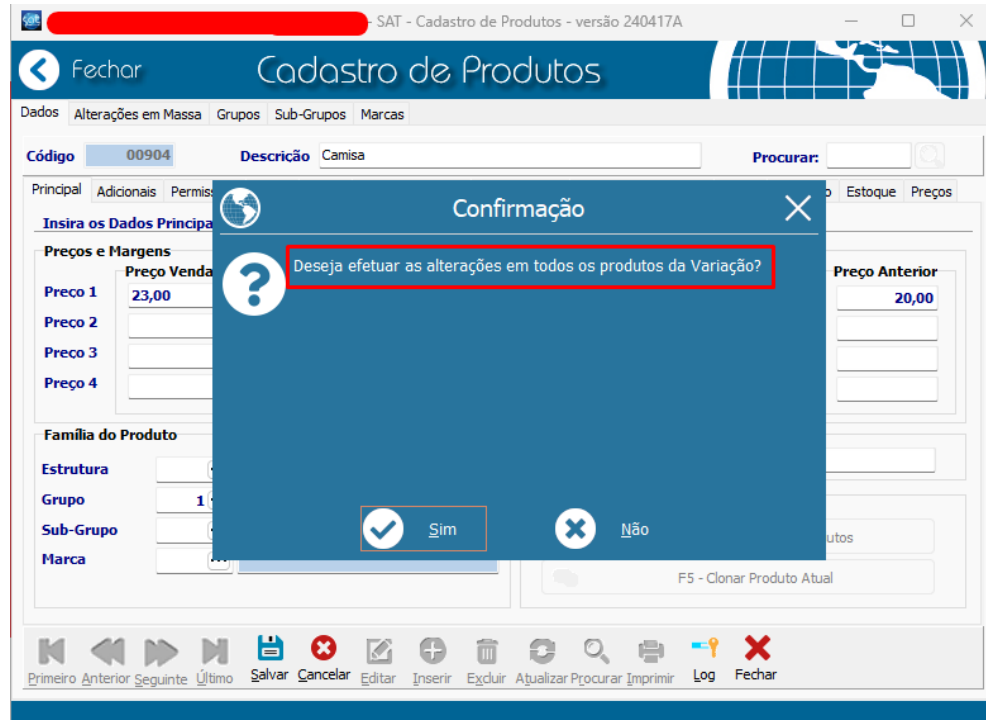
Inserir Produto (Novo Cadastro)

Excluir Produto da Variação

Primeiro Anterior Seguinte Último **Salvar** Cancelar Editar Inserir Excluir Atualizar Procurar Imprimir Log Fechar

III. Alterando variações

- A função de variações permite que ao alterar o preço de custo ou preço padrão do produto principal altere automaticamente nas variações. (Exemplo: No produto camisa foi realizada uma alteração no preço de venda o sistema perguntou se queria alterar nas variações)

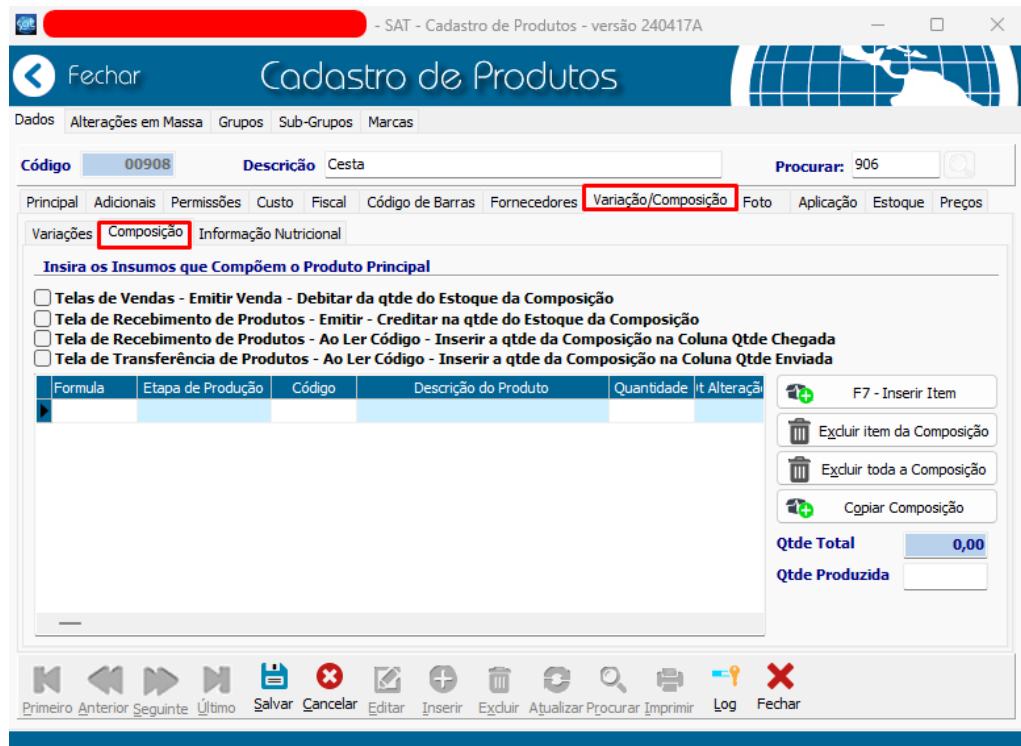


2. Composição

I. Configurando Composição

- Para que serve composição? A composição é usada para configurar um kit de produtos vendidos em conjunto, exemplo: na loja vende uma cesta e nessa cesta vem, shampoo, condicionador, creme de pentear, o Produto principal seria a Cesta e os demais a composição e ao vender dará baixa no estoque em todos os produtos da composição.

- Caminho (Produtos > Variação/Composição > Composição)

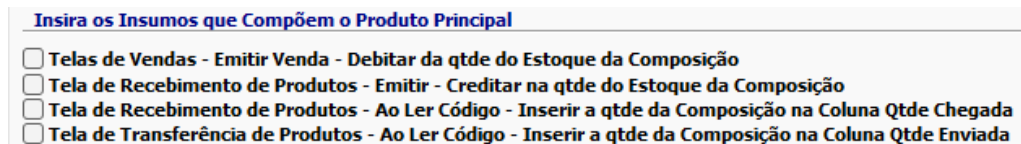


The screenshot shows the 'Cadastro de Produtos' window in the SAT system. The 'Variação/Composição' tab is selected. The main area is titled 'Insira os Insumos que Compõem o Produto Principal' and contains four checkboxes for different sales scenarios. Below this is a table for defining the composition items.

Formula	Etapa de Produção	Código	Descrição do Produto	Quantidade	It Alteração

On the right side, there are buttons for 'F7 - Inserir Item', 'Excluir item da Composição', 'Excluir toda a Composição', and 'Copiar Composição'. At the bottom right, there are fields for 'Qtde Total' (0,00) and 'Qtde Produzida'.

- Opções sobre composição:



This section shows the configuration options for the composition:

- Telas de Vendas - Emitir Venda - Debitar da qtde do Estoque da Composição
- Tela de Recebimento de Produtos - Emitir - Creditar na qtde do Estoque da Composição
- Tela de Recebimento de Produtos - Ao Ler Código - Inserir a qtde da Composição na Coluna Qtde Chegada
- Tela de Transferência de Produtos - Ao Ler Código - Inserir a qtde da Composição na Coluna Qtde Enviada

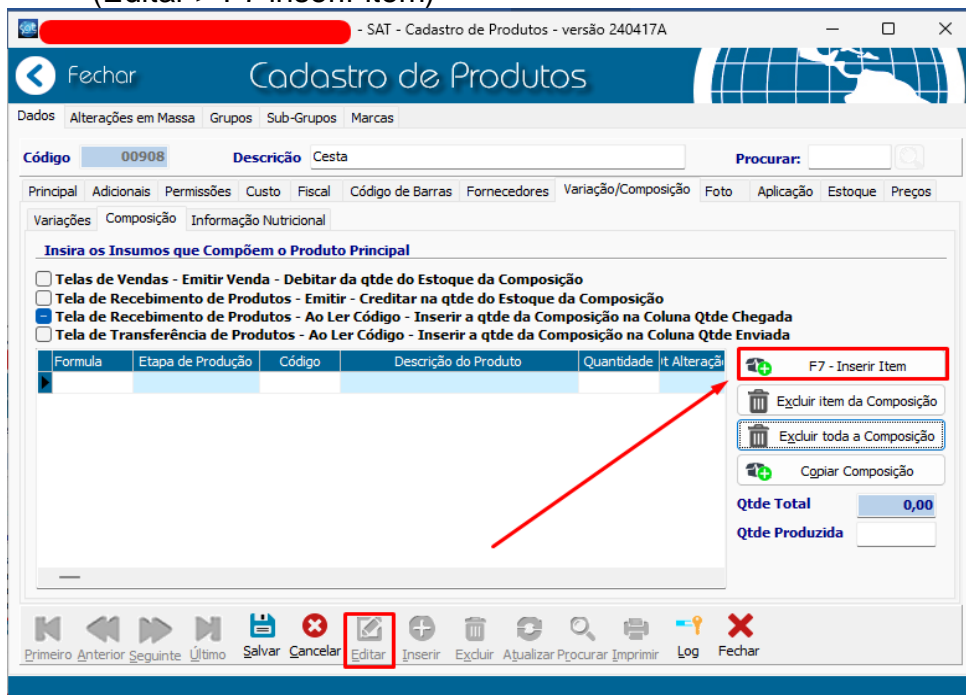
(Telas de vendas – emitir venda – Debitar da qtde do estoque da composição): Esse checkbox serve para quando vender o produto principal da composição debitar do estoque dos produtos que estão no kit

(Tela de recebimento de produtos – Emitir – Creditar na qtde do estoque da composição): Essa opção serve para quando receber o produto Kit da entrada no estoque dos produtos da composição.

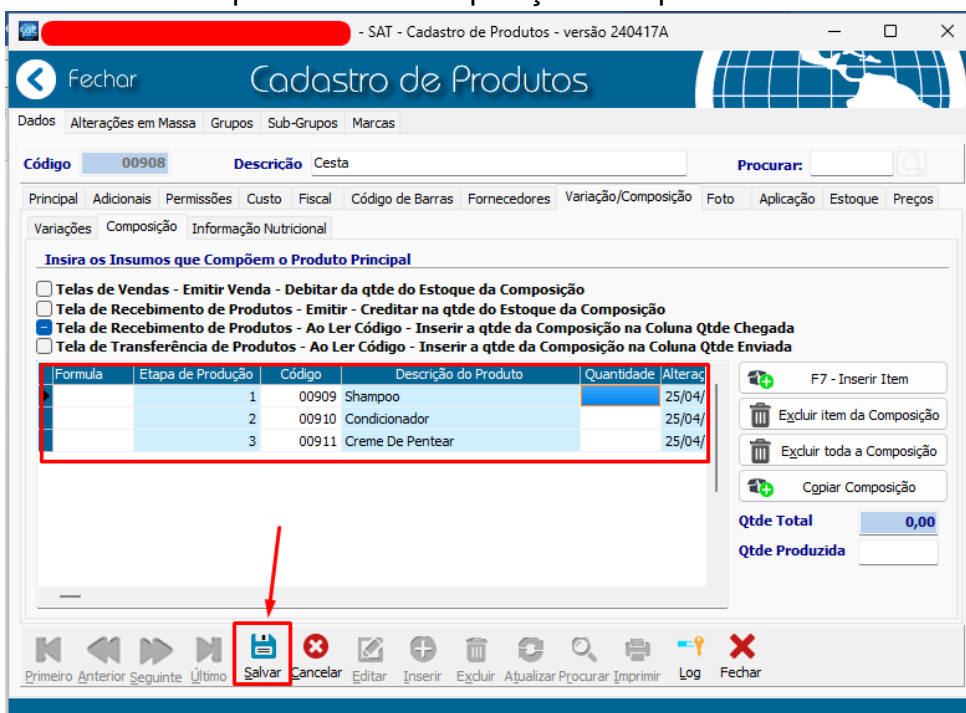
(Tela de recebimento de produtos de produtos – Ao Ler Código de – Inserir a qtde da composição na coluna Qtde Chegada): Essa função serve para quando inserir o produto manualmente atrás vez do leitor do de código de barras de barras na tela de recebimento de produtos da mesma forma ocorre na opção (Tela de Transferência de produtos – Ao Ler código – Inserir a qtde da composição na coluna Qtde Enviada) só que na tela de Transferência de produto.

- Inserindo composição:

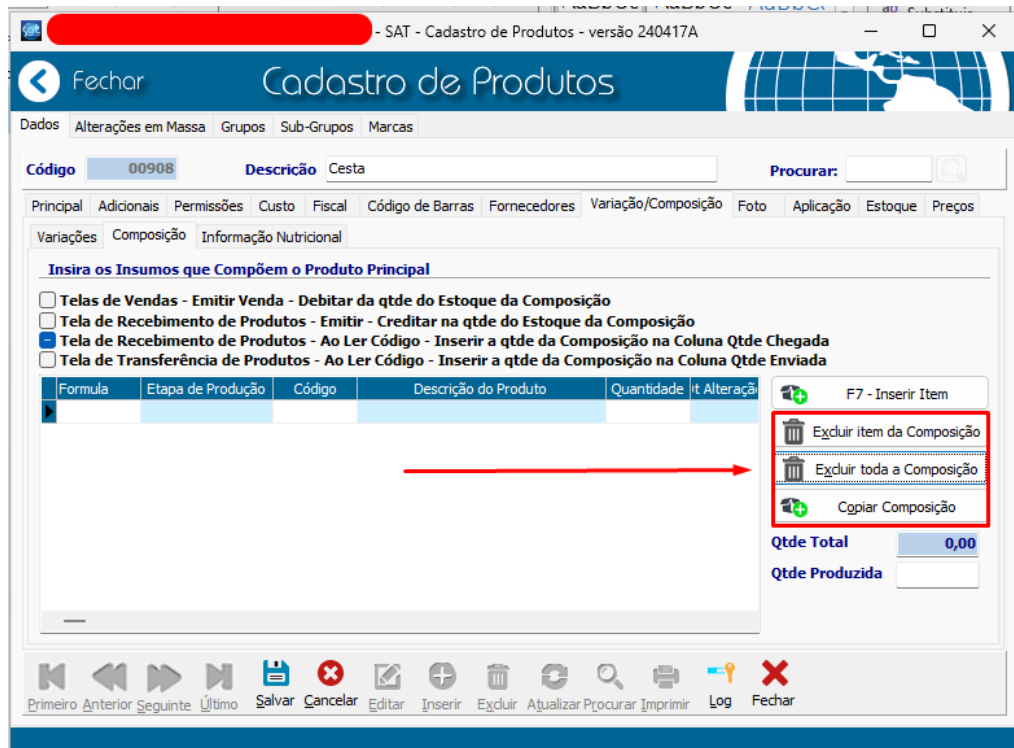
(Editar > F7 inserir item)



- Insira os produtos da composição e clique em salvar



- Opções para caso queira retirar algum produto do kit, retirar toda a composição e copiar a composição do produto



FIM!!